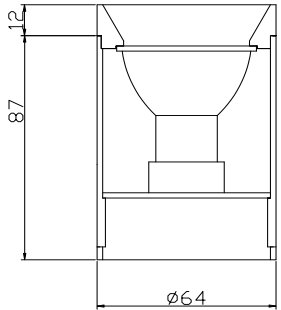


# Instruction

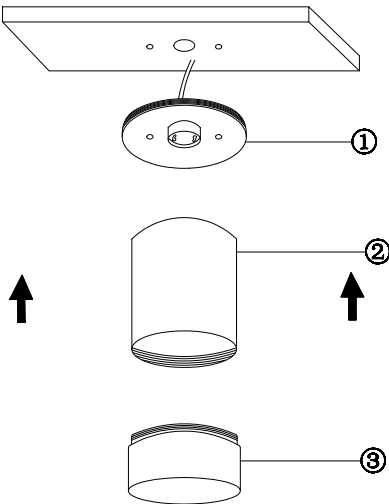


1 x GU10 (50W)

Model: C008CW-01W  
Collection: Ceiling & Wall  
Series: Pauline



### Ceiling Lamps



**Montageanleitung:**

- Sollten Sie vor Installation der Leuchte über den Hauptschalter den Strom ab.
- Bereiten Sie den Platz vor, an dem Sie die Leuchte anbringen wollen: Für Einbauleuchten mit einer Montagebohrung und für Abschlussschalter mit einem Lochmaß von 220-240/50Hz Stromschleife, wenn möglich mit Einbauschale, zum Einbau.
- Verbinden Sie die Leuchte mit dem 220-240/50Hz Stromkreis. Wenn die Leuchte ein Einbauleuchten hat, schließen Sie dieses an.
- Bereiten Sie die Leuchte in der Montagebohrung oder am dafür vorgesehenen Ort vor.
- Betreiben Sie eine Glühlampe in der Fassung.
- Schalten Sie den Strom an und überprüfen Sie die Funktionstüchtigkeit der Leuchte.

**Assembly Manual:**

- The installation of the lamp shall be performed with the power supply switched off.
- To install the lamp: a mounting hole for built-in lamps and a seat for surface-mounted lamps.
- Take 220-240V/50Hz power wires, including a grounding wire, if any, out to the installation place.
- Connect the lamp to the 220-240V/50Hz power supply network. If the lamp is not connected to the power supply, it will not work.
- Install the lamp in the mounting hole and secure it tightly.
- Insert a bulb in the socket and fix the bulb.
- Switch on power supply to the lamp and make sure that the lamp operates properly.

### Інструкція з монтажу:

- Установи єдиність дійсності при виміненні електричній мережі.
- Підготувати місце для установки єдиності - поточний отвір для вбудовування посудного місця для навісних.
- Вивести до місця установки дроти 220-240В 50 Гц.
- Підготувати єдиний роз'єм 220-240В 50 Гц. Якщо в єдиному призначенні для заземлення, його також необхідно підготувати.
- Встановити єдиність поточний отвір / посудне місце.
- Віддалити лампу, якщо її зафіксувати її.
- Вивести дитину електричного струму до єдиності / переключника в його керівний роз'єм.

**Инструкция по установке:**

- [illegible]

Verlenging des Herstellertages, Manufacturer factory  
affiliates / Filiale des l'usine du fabricant / Filiale di fabbrica  
productore / Filial de la fabrică / fábrica de fabrica / Slibe  
Fabrika / Cabang Pabrik / Branch Factory / Fábrica de ramunã  
/ Branch Factory / Oddział Fabryka / Družina závođa  
vostrobovneni / Dlini zavodu vporobniti / Dlinan  
zavoda-zaproboshniti / Birlapuri zavaytani boshnisi /  
Dzavopuri zavodani firmanni / Dvupoluri dvupolupuri  
(multinational) / Pêr Ch'ân-ê k'î-t'ch' / 中國製造 China

